



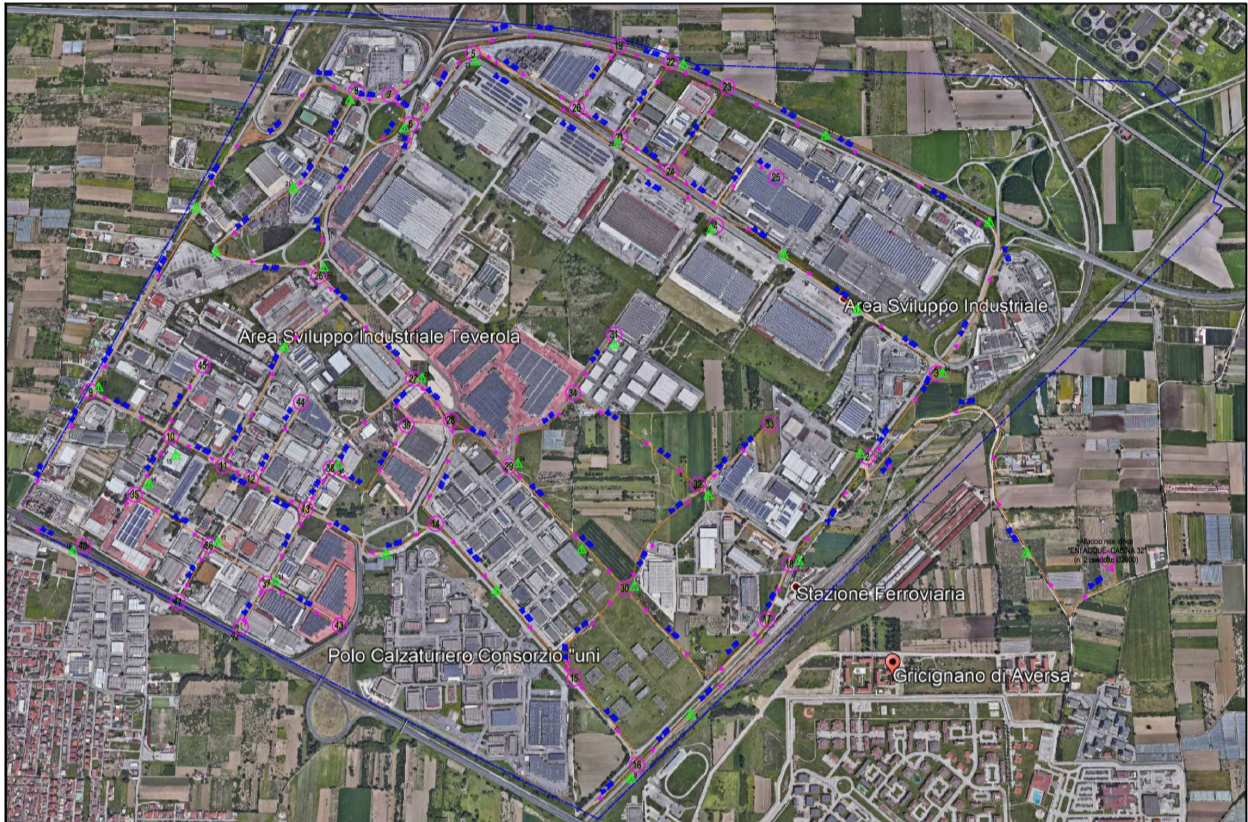
Regione Campania



CONSORZIO ASI CASERTA

STRALCIO ESECUTIVO AL PROGETTO DEI LAVORI DI
REALIZZAZIONE DELLA RETE IDRICA E FOGNANTE IN
AGGLOMERATO AVERSA NORD
Aggiornamento prescrizioni Regione Campania
nota prot. PG/2022/0421742 del 26/08/2022

PROGETTO ESECUTIVO
Revisione Settembre 2022



R.U.P.
Ing. Nicola VITELLI

PROGETTISTA
Ing. Carlo TRAMONTANA

CONSORZIO PER L'AREA DI SVILUPPO INDUSTRIALE DI CASERTA
Viale Mattei n° 36 - 81100 CASERTA - Tel. 0823-329388/Fax. 0823-327044 - PEC: asi.caserta@pec.it

☐ architettura ☐ edilizia ☐ strutture ☐ impianti ☒ urbanizzazione ☐ sicurezza ☐ documenti

PARTICOLARE TRATTO CON PROFILO
AH-S

Collaborazione: Arch. Michelangelo RICCIOTTI
Arch. Rosalia SANTONASTASO

TAV.23



Il presente elaborato è di proprietà esclusiva del Consorzio ASI di Caserta e la sua riproduzione è vietata senza il consenso dell'Ente

PARTICOLARE TRATTO CON PROFILO



Tratto AH-S (Strada esistente)

PICCHETTI DI RIFERIM	AH	201	AA	224	223	222	221	R	225	S
SEDE STRADALE		per pertinenza strada esistente			per pertinenza strada esistente			per pertinenza strada esistente		
DIAMETRO	PEAD0250	PEAD0250	PEAD0250	PEAD0250	PEAD0250	PEAD0250	PEAD0250	PEAD0250	PEAD0250	
QUOTA STRADA [m]	19.91	19.95	20.08	20.45	21.09	21.56	21.82	21.92	22.38	22.55
QUOTA SCORRIMENTO [m]	18.41	18.45	18.58	18.95	19.59	20.06	20.32	20.42	20.88	21.05
PROF. SCORRIMENTO [m]	1.5	1.5	1.5	1.5	1.5	1.5	1.5	1.5	1.5	1.5
PROF. MEDIA SCORRIM. [m]		1.5		1.5		1.5		1.5		1.5
DISTANZE PARZIALI [m]		96.79	84.48	151.06	187.12	187.12	82.9	139.89	81.1	
DISTANZE PROGRESSIVE [m]	0	96.79	181.27	332.93	483.53	680.65	842.91	925.81	1065.7	1146.8